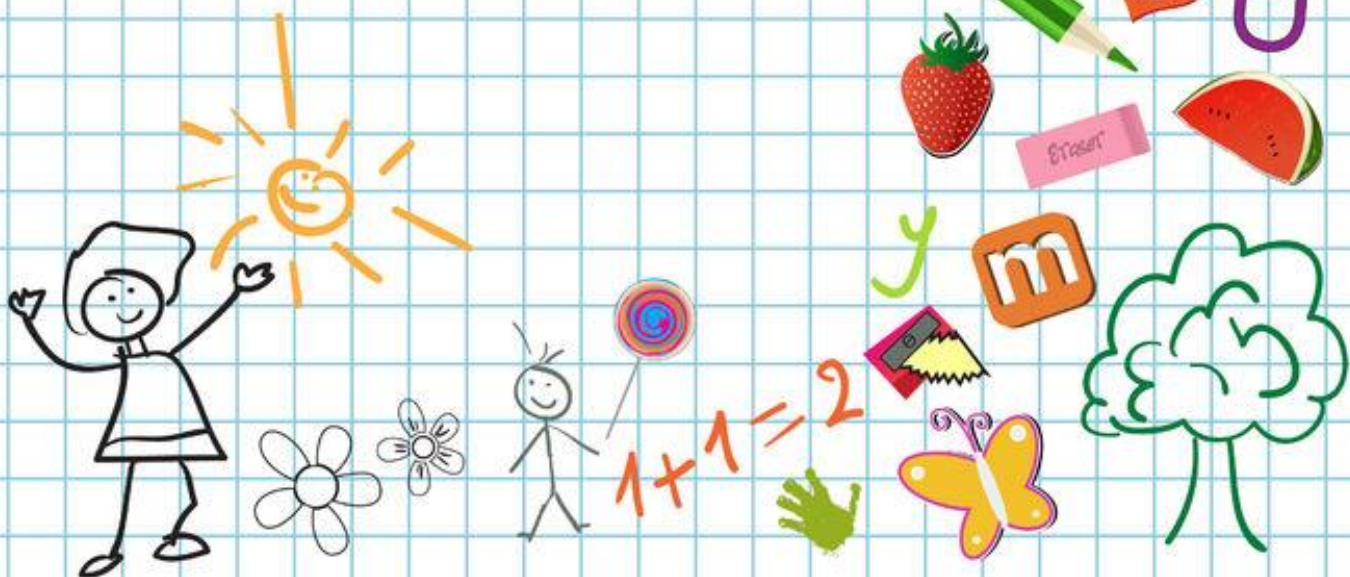


Bienvenue à l'école Voltaire !

Back to school!!!

Livret d'accueil en classe de CP



Ecole primaire Voltaire
1, rue Maurice Champeau
92130 Issy-les-Moulineaux
01.41.23.89.90

Mail direction: 0920293u@ac-versailles.fr

fcpe
Voltaire

fédération des conseils de parents d'élèves
des écoles publiques

La journée type en CP

Lundi - Mardi - Jeudi - Vendredi

Garderie du matin
7h45 – 8h35

Accueil
8h35 – 8h45

Enseignement
8h45 – 10h

Récréation
10h – 10h15 (CP + CE1)

Enseignement
10h15 – 11h45

Cantine
11h45 – 13h30

Enseignement
13h30 – 14h30

Récréation
14h45 – 15h (CP + CE1)

Enseignement
14h45 – 16h30

Goûter

Activités
longues

Etude
surveillée

Garderie du soir
18h – 18h30
(sortie possible en continu)

Mercredi

Centre
de
Loisirs
CLAVIM

Accueil
continu
entre
7h45 et
9h

ou à 12h

SORTIE 12h

SORTIE 13h30

Accueil à
13h30

Centre
de
Loisirs
CLAVIM

Sortie
possible
en
continu
à partir
de 17h
jusqu'à
18h30

SORTIE 16h30

SORTIE 18h

Directrice : Mme Criticos

Classes : A ce jour, nous attendons environ 300 élèves l'an prochain sur 11 classes. La répartition des classes par niveau et enseignant est en cours d'élaboration.

L'école accueille une section ULIS pour des enfants atteints de troubles cognitifs, qui sont intégrés dans les classes pour certains apprentissages.

Entrée / sortie de l'école : Les parents déposent leur enfant à la grille de l'école le matin et attendent au-delà de la ligne blanche au sol lors de la sortie.

Retards : Toute arrivée tardive perturbe la classe et l'enfant. Les portes de l'école ferment à 8h45. L'obligation scolaire inclut le respect des horaires.

Récréation : Les CP-CE1 font récréation commune, avant celle des autres classes.

Les ateliers du midi : Des animateurs encadrent les enfants sur le temps de midi et leur proposent divers ateliers (Bibliothèque, dessin, foot, danse, ping-pong,...)

Le goûter : Il est fourni par la ville et encadré par le personnel municipal pour les enfants qui restent au périscolaire après 16h30. **L'inscription au goûter est automatique en fonction de l'heure de sortie renseignée dans TELISS.**

Activités longues : Les activités longues sont proposés sur **inscription trimestrielle**. Elles sont choisies sur la base de 3 vœux via un formulaire dans le cahier rouge. L'enfant peut faire jusqu'à 2 activités longues par semaine. Elles sont proposées par cycle (CP+CE1 / CE2+CM1+CM2), sous la supervision de Mme Cohen. *Ex : Cuisine, jeux de cartes, infographie, football, danse, karaté, théâtre, stylisme, ...* Les activités commencent fin Septembre.

Il faut indiquer dans TELISS chaque trimestre les heures de sorties de votre enfant. Vous serez facturés chaque mois selon le volume horaire et le tarif du taux d'effort (en fonction de vos revenus). Si TELISS n'est pas complété, les tarifs appliqués seront majorés de 30%.

Garderie Matin / Soir : Inscription via TELISS, modifiable jusqu'à minuit la veille. Arrivée /départ en continu.

Les études et garderies sont proposées dès la rentrée jusqu'à 18h30.

Centre de loisirs CLAVIM du Mercredi : Accueil à la journée ou ½ journée. Inscription via TELISS, modifiable jusqu'à minuit la veille.

Restez connectés sur monecolevoltaire.org pour connaître toutes les informations sur l'école.

Lien TELISS : <https://teliss.ville-issy.fr/>

*Sous réserve d'un éventuel
protocole sanitaire*

Les horaires peuvent être ajustés

Légende

Temps Mairie

Temps Education Nat.

Des réponses à vos questions

❖ **Quand aura lieu la réunion de classe ?**

Chaque enseignant réunit les parents d'élèves de sa classe courant septembre, *sous réserve d'un éventuel protocole sanitaire*. Cette réunion permet de prendre connaissance du programme de la classe, de son fonctionnement, de votre rôle notamment pour les devoirs. La date vous sera donnée par le biais du cahier rouge. Pensez à le consulter tous les jours.

❖ **Doit-on acheter un manuel ?**

Les livres, cahiers d'activités et cahiers de classe sont fournis par l'école. La liste des fournitures complémentaires sera en ligne sur notre blog monecolevoltaire.org dès la fin Juin.

❖ **Les parents accompagnent-ils les enfants en classe ?**

Vous serez accueillis dans les classes de CP quelques jours à la rentrée selon l'appréciation de l'enseignant, sauf en cas de retard, *sous réserve d'un éventuel protocole sanitaire*. Ensuite, les enfants entrent seuls dans l'école.

❖ **Y aura-t-il des devoirs à la maison ?**

Les apprentissages se font en classe. Les devoirs en CP consistent surtout en une relecture de sons, mots puis textes courts vus en classe. Ils peuvent être faits en étude surveillée. Les devoirs donnent des habitudes de travail aux enfants.

❖ **Les CP font-ils du sport ?**

Les CP bénéficient d'une séance hebdomadaire de natation pendant un semestre et d'une séance de sport chaque semaine à l'année dispensée par un enseignant en éducation physique et sportive. Ces 2 activités sont obligatoires : les élèves ne peuvent en être dispensés que sur certificat médical.

❖ **Les CP apprennent-ils l'anglais ?**

L'anglais est au programme à partir de la classe du CE1, mais les enseignants de CP peuvent proposer des séances dans leur classe. Vous en serez informés lors de la réunion de rentrée.

❖ **Et si mon enfant a des difficultés à apprendre ?**

En cas de difficultés dans les apprentissages, l'enseignant de votre enfant pourra vous proposer de le faire participer à l'APC (Activité pédagogique complémentaire). Il sera alors accueilli après la classe entre 16h30 et 17h pour une durée fixée par l'enseignant. Les APC peuvent aussi être consacrées à des activités en lien avec le projet d'école.

❖ **Que se passe-t-il si je suis en retard pour venir chercher mon enfant à l'heure prévue ?**

Vous devez impérativement prévenir l'école (01.41.23.89.90) ; si le retard est supérieur à 15 minutes, votre enfant sera dirigé vers l'étude surveillée. Vous devrez donner le nom de personnes autorisées à venir chercher votre enfant à l'école en début d'année.

❖ **Comment communique-t-on avec les enseignants à Voltaire ?**

Le cahier rouge permet la liaison famille - école ; c'est l'instrument de communication privilégié. Il doit être consulté tous les jours. Vous y trouverez les messages de l'enseignant à votre intention, les informations concernant les sorties scolaires, la vie de l'école et les communications des associations de parents d'élèves. Vous y noterez également vos messages pour l'enseignant (demande de rendez-vous...) ou la direction, joignable également par mail (0920293u@ac-versailles.fr). L'intranet Beneylu est en place depuis cette année, les codes seront transmis via le cahier rouge.

❖ **Comment inscrire mon enfant à la Cantine ?**

L'inscription se fait via TELISS (jusqu'à minuit la veille). En cas de non inscription, le tarif du repas est majoré de 30%. La facture est adressée à la fin du mois; le prix du repas est calculé en fonction de vos revenus. Les CP mangent en premier. Ils vont ensuite dans la cour de récréation et peuvent participer aux ateliers proposés par les animateurs. La cantine est déléguée à la société de restauration collective Elior. Les plats livrés sont réchauffés sur place. Le contrat prévoit du bio mais privilégie aussi les circuits courts. Un repas sans viande sera proposé tous les mois. Les enfants se servent (self). Les menus sont affichés à l'entrée de l'école. Vous pouvez également les consulter via notre blog

monecolevoltaire.org

❖ **Comment fonctionne le Centre de loisirs le mercredi et durant les vacances scolaires ?**

Chaque famille peut inscrire son enfant dans la structure de son choix. Pour cela, il faut être adhérent au CLAVIM (fiche d'inscription à remplir en janvier ou appeler le 014 123 86 00 pour une inscription en cours d'année). Vous devrez passer ensuite par TELISS – voir notre livret spécial périscolaire qui sera mis à jour à la rentrée sur la nouvelle semaine de 4 jours.

Les parents au sein de l'école



FCPE Voltaire

fcpevoltaire92@gmail.com

06.62.64.83.78

Blog Voltaire

moncolevoltaire.org

Le Conseil d'école (CE) :

Le conseil d'école se réunit chaque trimestre, soit 3 fois par an. C'est une réunion à laquelle participent :

- le chef d'établissement
- les enseignants
- M de Carrère – Maire Adjoint à l'Éducation ou son représentant
- les représentants des parents d'élèves (élus en octobre)
- un représentant du périscolaire

Pendant le conseil d'école, les représentants des parents peuvent poser des questions et donner leur avis sur les sujets de l'école. A l'issue de chaque séance, un compte rendu est rédigé et à disposition des parents sur demande par mail auprès de Mme Criticos. Vous pourrez le consulter sur notre blog.

Être représentant FCPE :

- Informer les parents (blog, publications, café-discussion, ...)
- Représenter les parents (au Conseil d'école, dans les instances municipales, ...)
- Être force de proposition pour que l'épanouissement et la réussite de tous les enfants soit au centre des réflexions au sein de l'école

Les parents d'élèves sont les seuls élus qui ont comme seul intérêt celui de nos enfants.

Votre équipe FCPE Voltaire 2020-21 en cours de formation : rejoignez-nous !

Alexandra Abergel – CE2/CM2

Amandine Aygalenq – CP/CM1

Blandine Bachim – CE2

Sarah Bellay – CE2

Claire Bonino – CE1/CM1

Marie Chabrel – CE1/CM1

Caroline Chevée – CE2

Cynthia Djoudar – CE1/CM1

Adeline Dumez – CE2

Paloma Duque – CE1

Yifei Yang – CE1

Laure Durupty-Nicolle – CE2

Morgane Flament – CM1

Laura Frank – CE2

Marion Gery – CM1

Giulio Giammorcaro – CE2

Annyvonne Grégoire – CE1

Sandra Lefevre – CP/CE2

Anne Bohrer Marquet – CM1

Claire Mazzella – CP/CM1

Florence Petrachi – CE1

Léonard Petralia – CE1/ULIS

Marilia Peuch – CE1/CM2

Lisa Poussin – CP/CE2

Rim Ray – CM1

Michela Rega – CE2/CM2

Sabrina Roinsard – CM1

Claire Sconfienza Barbier – CE1



Quelques dates et rendez-vous

Rentrée	mardi 1er septembre 2020	
Toussaint	du samedi 17 octobre 2020	au lundi 2 novembre 2020
Noël	du samedi 19 décembre 2020	au lundi 4 janvier 2021
Hiver	du samedi 13 février 2021	au lundi 1er mars 2021
Printemps	du samedi 17 avril 2021	au lundi 3 mai 2021
Été	mardi 6 juillet 2021	

❖ FORUM DES ASSOCIATIONS

4 et 5 septembre 2020

❖ REUNIONS PARENTS / ENSEIGNANTS

Septembre 2020 (réunion de rentrée par classe)
Janvier 2021 (remise du bulletin semestriel)

❖ ELECTIONS DES REPRÉSENTANTS DE PARENTS D'ÉLÈVES : 9 octobre 2020

❖ PHOTOS : novembre 2020

/!\ Pas d'école pour le pont de l'Ascension (vendredi 14 mai 2021)